

パン工房 **めっけ**



オニオンポーク



自家製酵母パン



つぶあんパン

# 6周年感謝セール

## 2月25日(日)

ポイントカード利用可

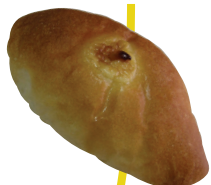
# 全商品2割引

生地にはたまご・イーストフードを使用していません。  
※イーストフードはイースト菌ではなく化学物質です。

山型パン 1斤 } お一人様  
くるみパン } 各一点  
はいがパン }

営業時間 10:00~16:00  
定休日 毎週月曜、火曜

〒246-0037  
横浜市瀬谷区橋戸3-36-2  
Tel **045-301-4091**



焼きカレーパン



ハムエッグ



山型パン イギリス



フランスパン  
バケット



あらびきポーク



ツナドッグ

<http://pan-mekke.com>

パン めっけ 検索